

# NIE WIESZ GDZIE WYRZUCIĆ?

## SPRAWDŹ, JAK SEGREGOWAĆ!



KARTONY PO  
PŁYNNĄ ŻYWNOCI  
(NP. PO MLEKU)



PUSZKI PO  
KONSERWACH



PUSZKI PO  
NAPOJACH



TUBKI PO PAŚCIE  
DO ZĘBÓW



BUTELKI PO OLEJU  
SPOŻYWCZYM



BUTELKI PO NAPOJACH  
SPOŻYWCZYM



KONTENER ŻÓŁTY:

**METALE  
I TWORZYWA SZTUCZNE**



STŁUCZONE  
SZKLANKI



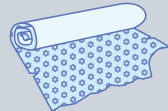
ŻARÓWKI



ZABRUDZONY PAPIER  
NP. PO MAŚLE



LUSTRA



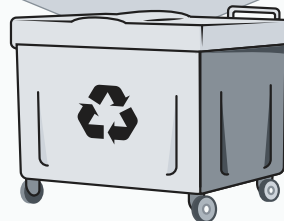
TAPETA



POJEMNIKI  
POD CIŚNIENIEM



TŁUSTY  
KARTONY PO PIZZY

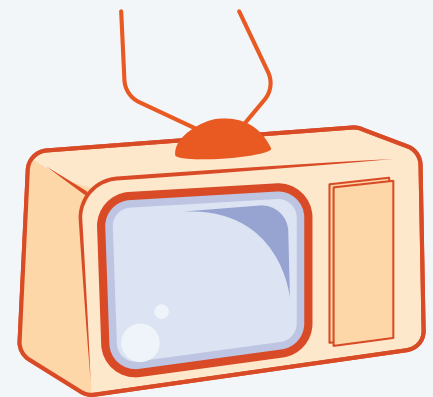


KONTENER CZARNY:

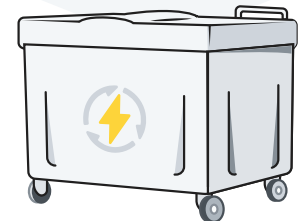
**ODPADY MIESZANE**



ŚWIETLÓWKI



TELEWIZOR

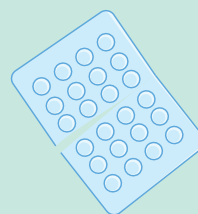


KONTENER SPECJALNY:

**PUNKTY ZBIÓRKI ZUŻYTEGO SPRZĘTU  
ELEKTRYCZNEGO I ELEKTRONICZNEGO**

## SKLEP

OPAKOWANIA PO  
ŚRODKACH OCHRONY ROŚLIN,  
TRZYKROTNIE WYPŁUKANE  
ODDAJEMY DO MIEJSCA  
W KTÓRYM ZOSTAŁY  
ZAKUPIONE.  
SPRAWDŹ ETYKIETĘ:



PRZETERMINOWANE  
LEKI

## APTEKA



MEBLE

## PSZOK

PUNKT SELEKTYWNEGO  
ZBIERANIA ODPADÓW  
KOMUNALNYCH